

Situation géographique

Accueil des groupes :

Familles et particuliers
Associations
Comités d'entreprises
Clubs sportifs
Colonies de vacances
Centre de loisirs
Séminaires d'entreprise
...

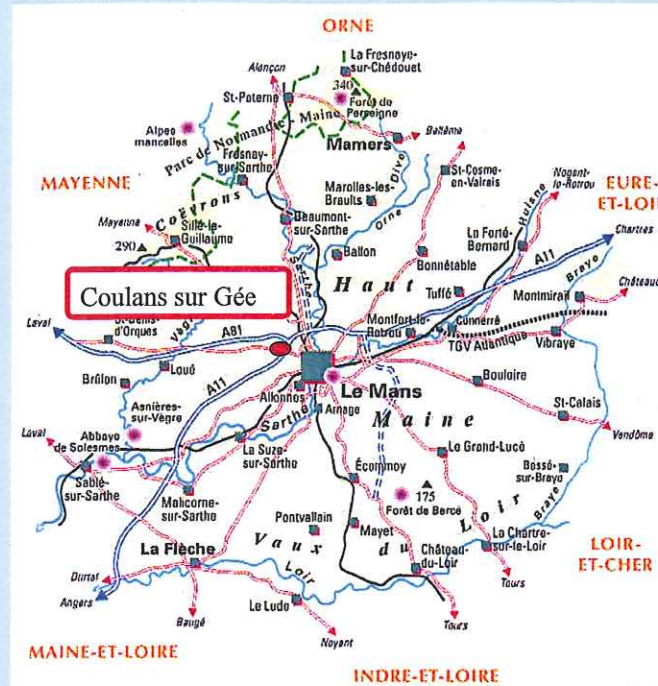
Possibilités d'accueil :

Vacances :

-Toussaint,
-Noël,
-Février,
-Pâques,
-Eté

Week-ends

En gestion libre ou service cuisine inclus (selon possibilités)



Région Pays de la Loire, Département de la Sarthe (72),
Canton des pays de Loué

- à 15 km du Mans, à l'Ouest, direction LAVAL
- À 9 km d'une entrée d'autoroute
- Coordonnées GPS :
Latitude 48.0194238
Longitude : 0.008528200000000652
- Tous commerces dans le village (boulangerie, pharmacie, épicerie, la poste...)



Maison d'Etape et de Séjour

*Maison Familiale Rurale
Coulans sur Gée*

65 rue Nationale
72550 COULANS SUR GEE
Tél : 02.43.88.82.24 Fax : 02.43.88.71.83
mail : mfr.coulans@mfr.asso.fr
Site internet : www.mfr-coulans.fr

Activités touristiques

Coulans sur Gée

- Espace de jeux pour les enfants à l'entrée du village
- Terrain de tennis, de basket, de football, de pétanque et de handball
- Circuits de randonnées à proximité

A proximité de Coulans sur Gée

Le Mans (à 15 km)

www.lemanstourisme.com

- Musée de Tessé
- Musée de la Reine Bérengère
- Musée Vert
- Musée des 24 heures
- ...

Saint Léonard des Bois (46 km)

www.saintleonarddesbois.fr

- Parc animalier
- Canoë
- Pilotage 4x4
- Accrobranche
-

Musée espace faïence - Malicorne sur Sarthe (28 km)

Domaine de Pescheray - Le Breil sur Mérisse (40 km)

Spaycific Zoo - Spay (23 km)

Zoo - Activités nautiques - La Flèche (49 km)

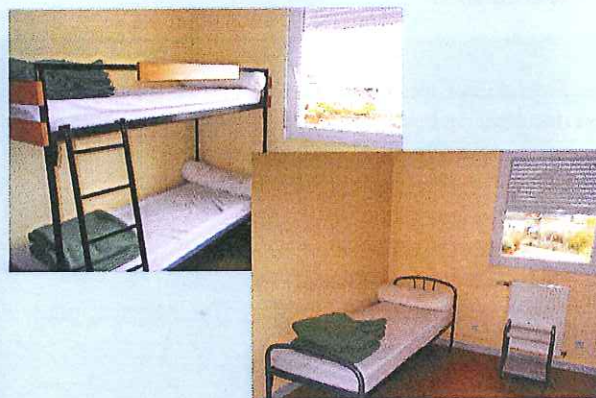
Piscine extérieure - Loué (14 km)

Grottes de Saulges (37 km)

Etablissement aux normes de sécurité



- Notre salle à manger peut accueillir 72 personnes assises
- La vaisselle est comprise dans la location
- Une cuisine professionnelle équipée est à disposition
- 97 lits répartis dans 3 internats différents



- Cuisine pouvant accueillir des cours de cuisine
- Location de la salle informatique
- Location de matériel de bureautique, ou informatique si nécessaire (vidéoprojecteur...)



Conditions de location :

La location est soumise à l'établissement d'un contrat entre chaque partie, qui stipule les conditions de location

Périodes :

Week-end 2 jours / 1 nuit

Week-end 3 jours / 2 nuits

Semaine complète durant les vacances scolaires

Tarifs :

Nous consulter

La réservation est considérée comme définitive au versement d'un acompte de 25 %

